

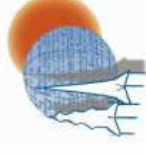


**Deutsch-Japanisches  
Synergie Forum**  
**Sanriku Fukkou e.V.**  
独日シナジーフォーラム  
三陸復興

In  
Zusammen-  
arbeit mit:



DEUTSCH - JAPANISCHE  
GESELLSCHAFT BIELEFELD E.V.  
ビートルフェルト独日協会



EKG Lemgo e.V.

## Spendenauf Ruf

Gründung einer Deutsch Japanischen Jugend-Bigband

- mit Workshops und Konzerten in Otsuchi
- sowie Lemgo/Bielefeld –

Otsuchi ist die am schwersten durch den Tsunami zerstörte Stadt in Iwate. Die Bürger dort haben ein Traum, dass sie sich zu einer bekannten Musikstadt in Japan entwickeln. Hierzu wollen sie ein Kulturzentrum errichten, das von dem bekannten Architekten Shigeru Ban geplant wird. Mit der geplanten Big Band wollen wir in Konzerten auf dieses Projekt aufmerksam machen und Spenden sammeln. Außerdem wollen wir den Jugendlichen aus Tohoku eine neue Zukunftsperspektive durch den Besuch in Deutschland und den Aufbau von persönlichen Freundschaften geben, die helfen die Traumata zu bearbeiten. Wir möchten dieses Projekt unterstützen.

1. Vorsitzende Gesa Neuert \* Am Rehwinkel 27 \* 33619 Bielefeld \* 0521 1640165 \* Vereinregister Lemgo 1329  
[www.sanrikufukkou.com](http://www.sanrikufukkou.com) \* [sanrikufukkou@gmail.com](mailto:sanrikufukkou@gmail.com)  
Bankverbindung: Sparkasse Herford \* Konto Nr.: 200026755 \* BLZ: 49450120



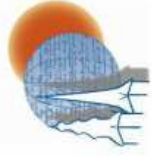
**Deutsch-Japanisches  
Synergie Forum  
Sanriku Fukkou e.V.**  
独日シナジーフォーラム  
三陸復興

In  
Zusammen-  
arbeit mit:



DEUTSCH - JAPANISCHE  
GESELLSCHAFT BIELEFELD e.V.

ビーレフ エルト 独日協会



EKG Lemgo e.V.

### Wer wir sind:

Das **Deutsch Japanische Synergie Forum Sanriku Fukkou e.V.** ist eine gemeinnützige Gesellschaft, die in Lemgo unter der Vereinsregisternummer 1329 seit Juli 2012 eingetragen ist. Das Forum richtet sich an Wissenschaftler und Studenten, die Interesse am Thema Wiederaufbau in Tohoku - besonders an der Sanriku Küste haben. Unter dem Motto: gemeinsam Denken, Planen und Handeln veranstalten wir hierzu die Deutsch Japanische Summer School Sanriku Fukkou, die bisher von der Japan Foundation, dem VJGD, Schenker Seino, BigS International, der JDG Tochigi, dem Promos DAAD Programm und der Robert Bosch Stiftung unterstützt wurden. Desweiteren unterstützen wir Jugendliche aus Tohoku, insbesondere der Stadt Otsuchi.

Die **Deutsch Japanische Gesellschaft Bielefeld e.V.** wurde 1989 gegründet. Ihre Tätigkeit erstreckt sich auf den Raum Ostwestfalen - Lippe und dient der Förderung der kulturellen und menschlichen Beziehungen zwischen Japan und Deutschland. Das besondere Augenmerk liegt auf der Unterstützung des Jugendaustausches. Eingetragen im Vereinsregister beim Amtsgericht Bielefeld unter 20 VR 2590 am 02. Oktober 1989. Anerkannt als gemeinnützig unter der Steuernummer 305/5972/0604 beim Finanzamt Bielefeld-Innenstadt.

Die **Engelbert-Kaempfer-Gesellschaft Lemgo e.V.** - Deutsch-Japanischer Freundeskreis wurde auf Anregung von Prof. Choei Ishibashi, dem Vorsitzenden der Japan International Medical Society, 1971 gegründet. Satzungsgemäß hat die Gesellschaft die Aufgaben, die internationale Gesinnung sowie die Toleranz auf allen Gebieten der Kultur zu fördern. Ferner im Gedanken der Völkerverständigung zu wirken, insbesondere die deutsch-japanischen Beziehungen und das Kennenlernen der Jugend beider Länder zu intensivieren und nicht zuletzt das Werk und Vermächtnis des vielseitigen Gelehrten, Schriftstellers und Arztes Engelbert Kaempfer (1651-1716), der von 1690 bis 1692 in Japan lebte, zu pflegen

Die Gesellschaften sind als gemeinnützige Körperschaft berechtigt, für Spenden und Mitgliedsbeiträge, die ihr für diese Zwecke zugehen, Zuwendungsbestätigungen auszustellen.

1. Vorsitzende Gesa Neuert \* Am Rehwinkel 27 \* 33619 Bielefeld \* 0521 1640165 \* Vereinregister Lemgo 1329  
[www.sanrikufukkou.com](http://www.sanrikufukkou.com) \* [sanrikufukkou@gmail.com](mailto:sanrikufukkou@gmail.com)  
Bankverbindung: Sparkasse Herford \* Konto Nr.: 200026755 \* BLZ: 49450120



**Im September 2014 besuchte die Big Band des EKGs in Lemgo die Küstenstadt Otsuchi in der Präfektur Iwate.**

**Am 11.03.2011 ist diese Stadt durch den Tsunami dem Erdboden gleichgemacht worden. Von ehemals 16.000 Einwohnern leben jetzt noch ca. 10.500 in Otsuchi, ca. 10% der Bevölkerung sind beim Tsunami gestorben oder immer noch vermisst. Über 40 % der Bevölkerung lebt in temporären Wohnanlagen.**

**Die deutschen Oberschüler verbrachten 5 Tage mit den japanischen Schülern, besuchten sie in ihren temporären Containern und den Unterricht. Gemeinsam probten sie und führten am 19.09.2015 ein Konzert auf. So entstanden tiefe Berührungspunkte und Freundschaften. Zum 5. Jahrestag der Katastrophe wollen wir Mitglieder der Brass-Band aus Otsuchi nach OWL einladen, um hier gemeinsam zu musizieren und an die Katastrophe zu erinnern und über den Wiederaufbau zu berichten.**

**Bitte verwirklichen Sie dieses Vorhaben mit Ihrer Spende!  
Herzlichen Dank!**



**Deutsch-Japanisches  
Synergie Forum  
Sanriku Fukkou e.V.**

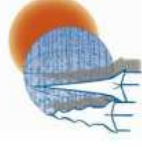
独日シナジーフォーラム  
三陸復興

In  
Zusammen-  
arbeit mit:



DEUTSCH - JAPANISCHE  
GESELLSCHAFT BIELEFELD E.V.

ビーレフエルト独日協会



EKG Lemgo e.V.

Das Programm im März 2016 sieht vor:

- 1) Schulbesuche in Bielefeld und Lemgo
- 2) Gemeinsame Konzerte mit der Big Band (u.a. den Teilnehmern, die im September 2014 Otsuchi besucht haben)
- 3) Besichtigungen (Schloss Detmold, Biomasseheizkessel, Detmolder Musikhochschule, Bethel, Posaunenwerkstatt, Energiegenossenschaft, Biobauern, Tsunamiforschungsanstalt der TU Braunschweig)
- 4) Ausstellungen zum 5. Jahrestag der Katastrophe (Mitwirkung) in Bielefeld, Lemgo, Braunschweig

Die Schüler(Innen) werden in Gastfamilien (bei Schülern aus Lemgo) untergebracht. In der Familie erhalten sie Frühstück und Abendessen, sowie ein Lunchpaket für den Tag. Es wäre außerdem sehr schön, wenn Herr Dai die Schüler begleiten könnte, da er im September 2014 alles für die deutschen Schüler geplant hat.

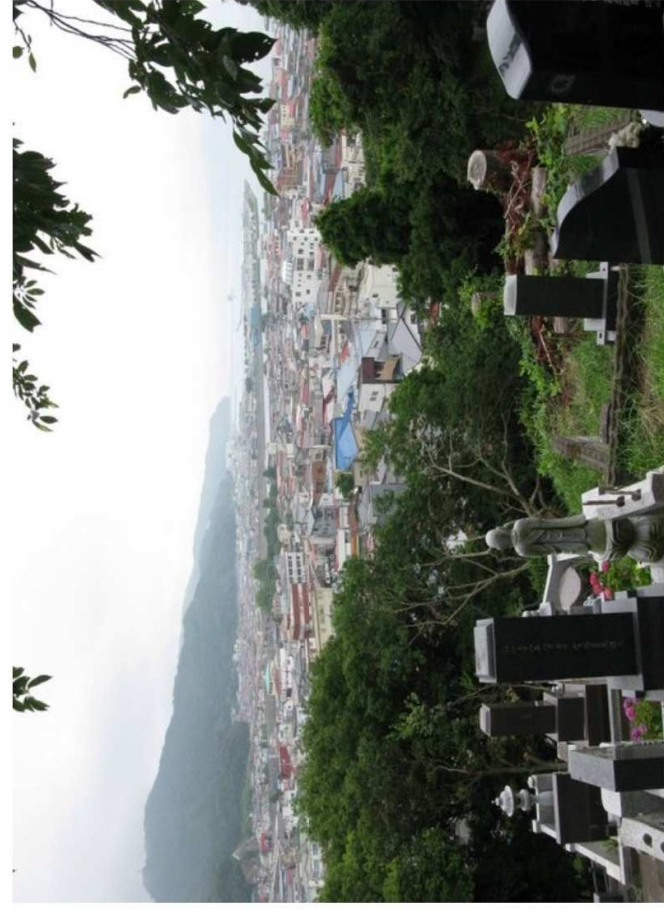
Der Besuch soll die Freundschaft stärken durch gemeinsames Musizieren aber auch durch die gemeinsame Erfahrung des Alltags in einer Familie. Außerdem ist es ein Bildungsurlaub, der Mehrwert an internationaler Erfahrung und das Kennen Lernen des anderen Umgangs mit Behinderungen und Erneuerbarer Energie wird allen Teilnehmern einen großen Entwicklungsschub geben – auch für den Wiederaufbau in Otsuchi.

Bitte unterstützen Sie dieses Projekt

Mit freundlichen Grüßen

*Gesa Neuert*

1. Vorsitzende Gesa Neuert \* Am Rehwinkel 27 \* 33619 Bielefeld \* 0521 1640165 \* Vereinregister Lemgo 1329  
[www.sanrikufukkou.com](http://www.sanrikufukkou.com) \* [sanrikufukkou@gmail.com](mailto:sanrikufukkou@gmail.com)  
Bankverbindung: Sparkasse Herford \* Konto Nr.: 200026755 \* BLZ: 49450120

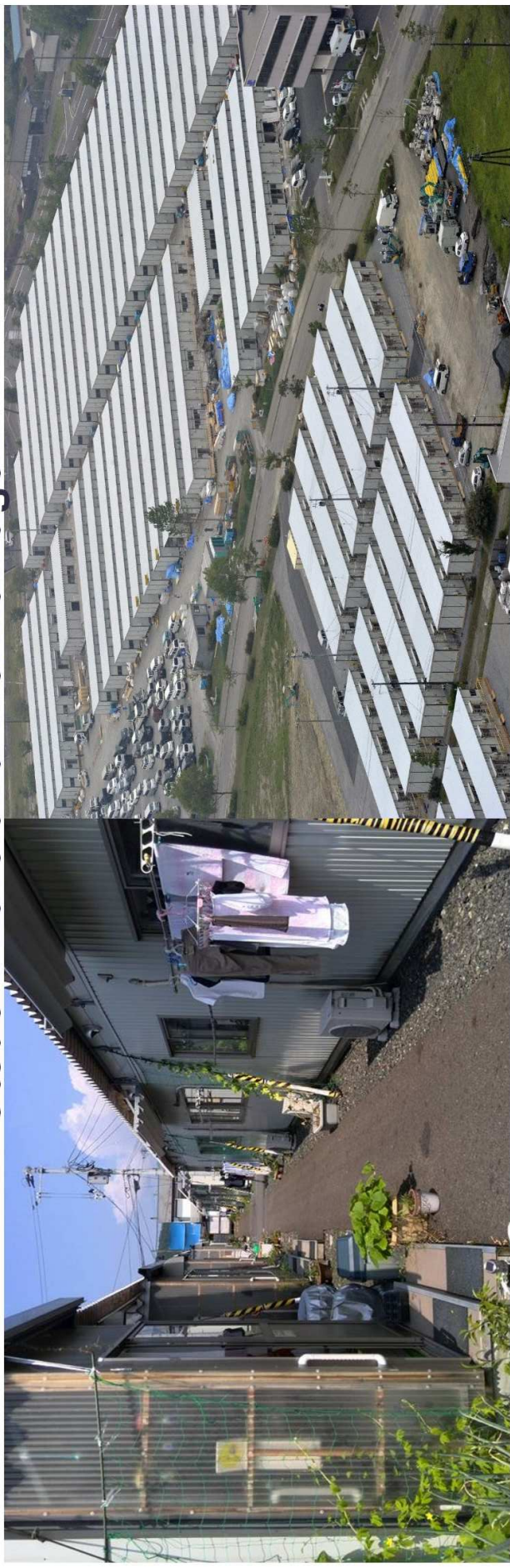


Otsuchi, 12.03.2011

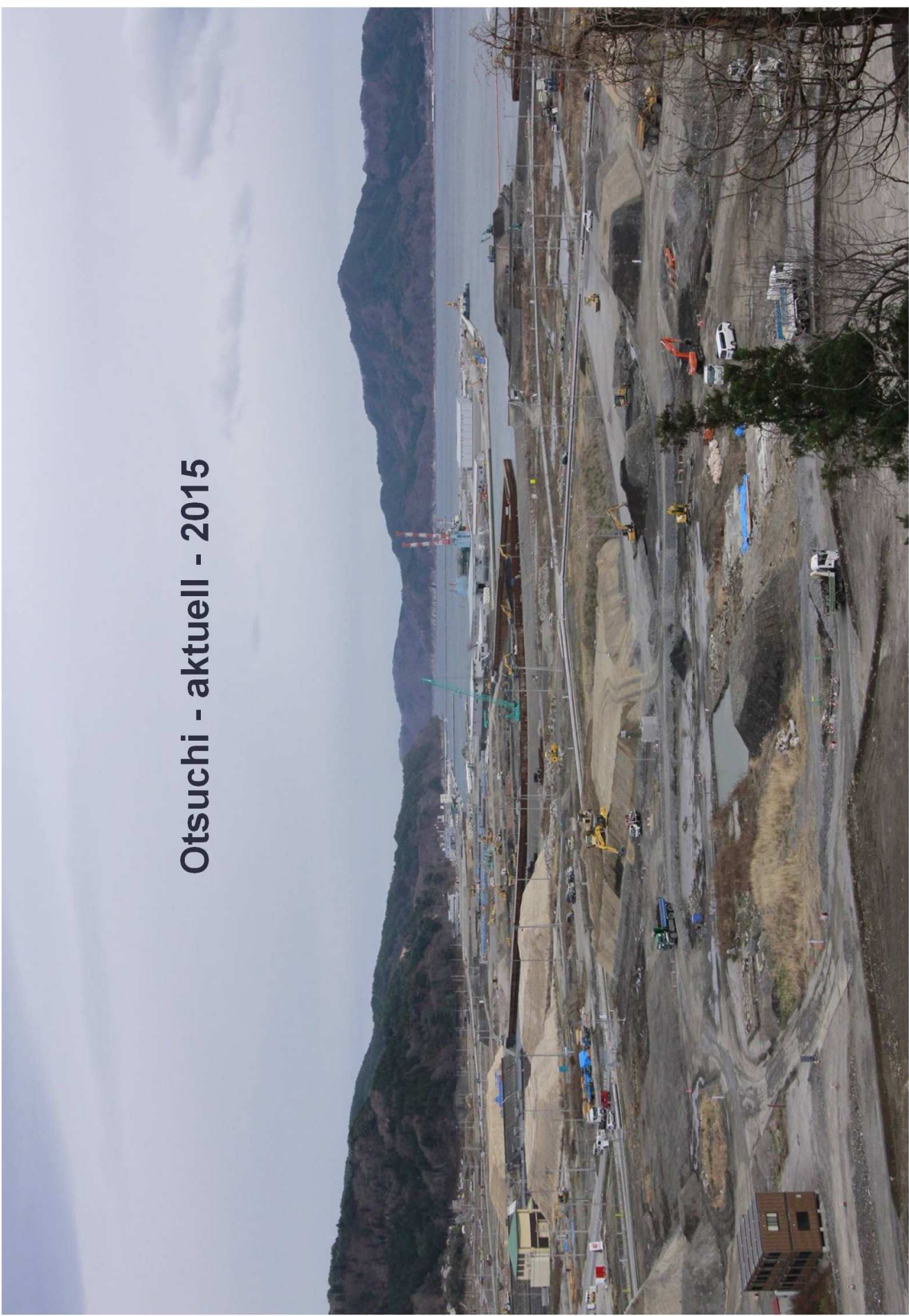
Otsuchi, 2010



Otsuchi 2013 und Wohnanlagen



# Otsuchi - aktuell - 2015



# Shishi-Odori Tánze







Tigermasken in Otsuchi - 22.9.2012





**Matsuri Otsuchi, 22.9.2012**





Oben: im Kräutergarten des Tono Magokoronet  
rechts: Blick über die zerstörte Stadt Otsuchi mit Herr  
Takaaki Dai und der Fotografin Frau Ito  
unten: die Kürbisinsel, Wahrzeichen von Otsuchi







Tono Herbstmatsuri



Mit Prof Akira Miyawaki





Ein Fischer berichtet über den Tsunami (Funakoshi), wir probieren einen frisch gefangenen Seeigel, Tsunami Symposium in Otsuchi, Konzert der Big Band des EKG Lemgo und der Otsuchi Koto Gakko im Must







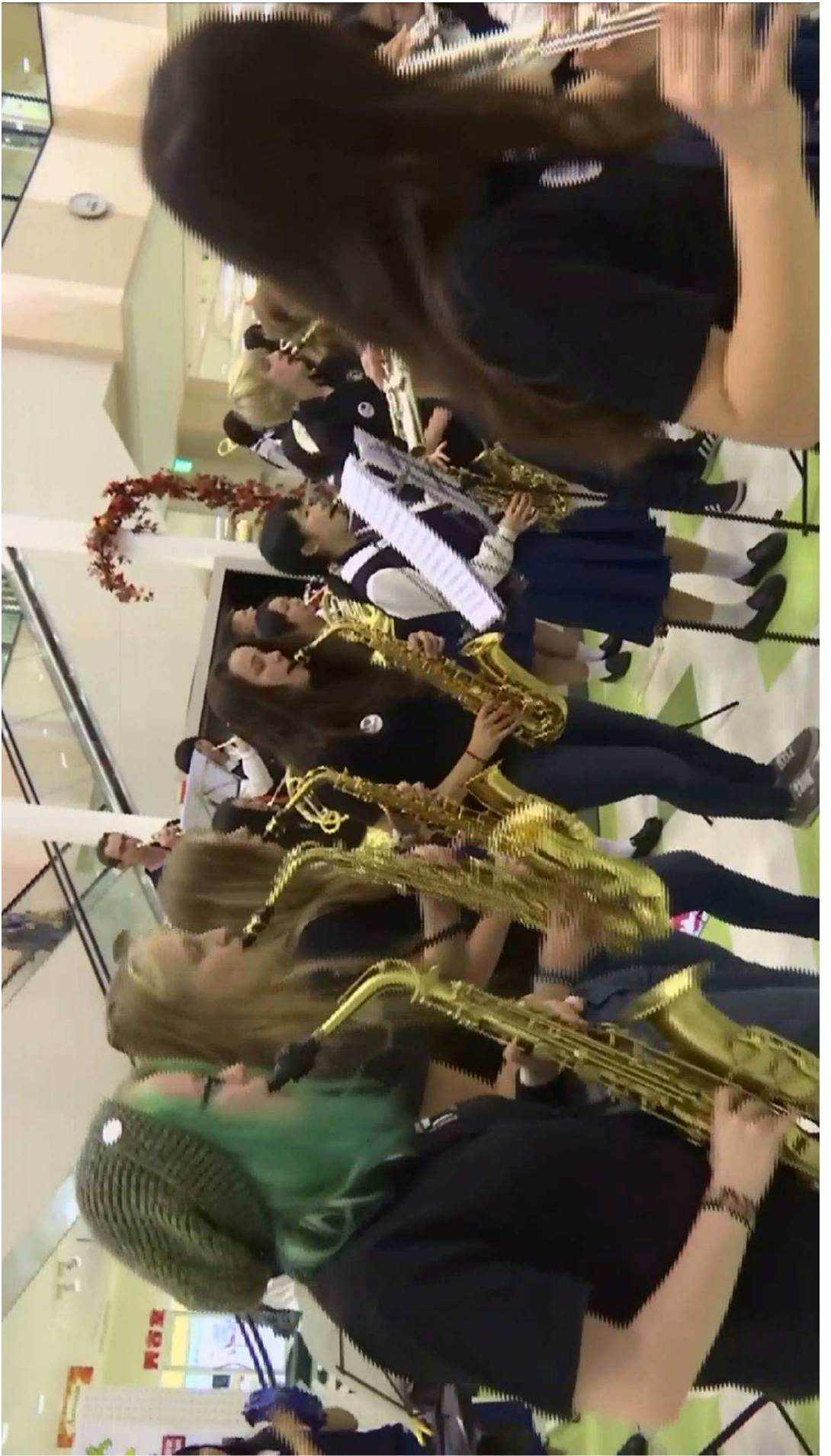


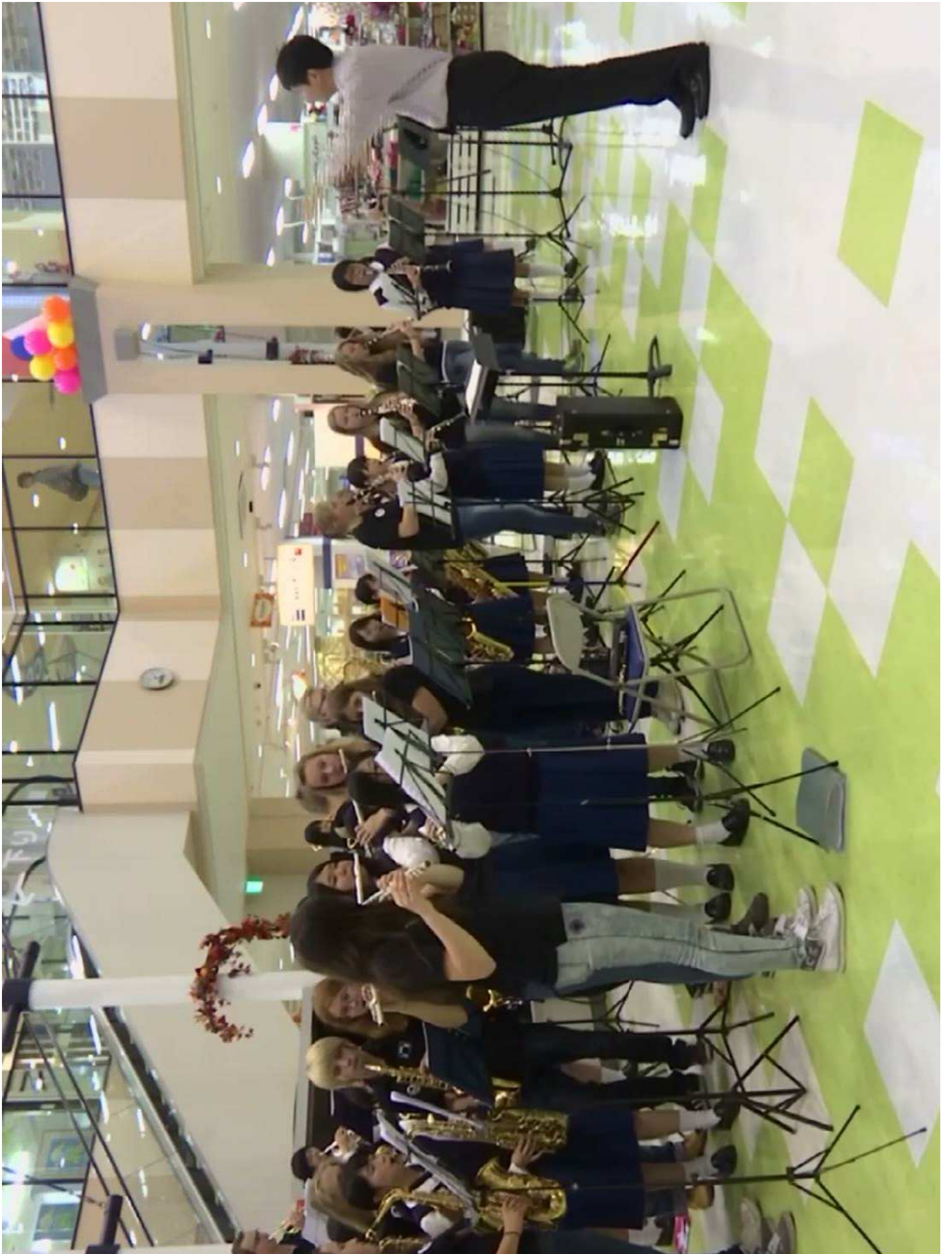
















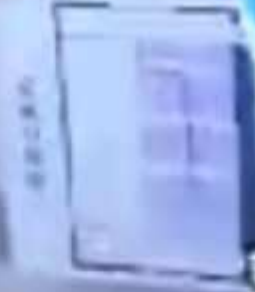


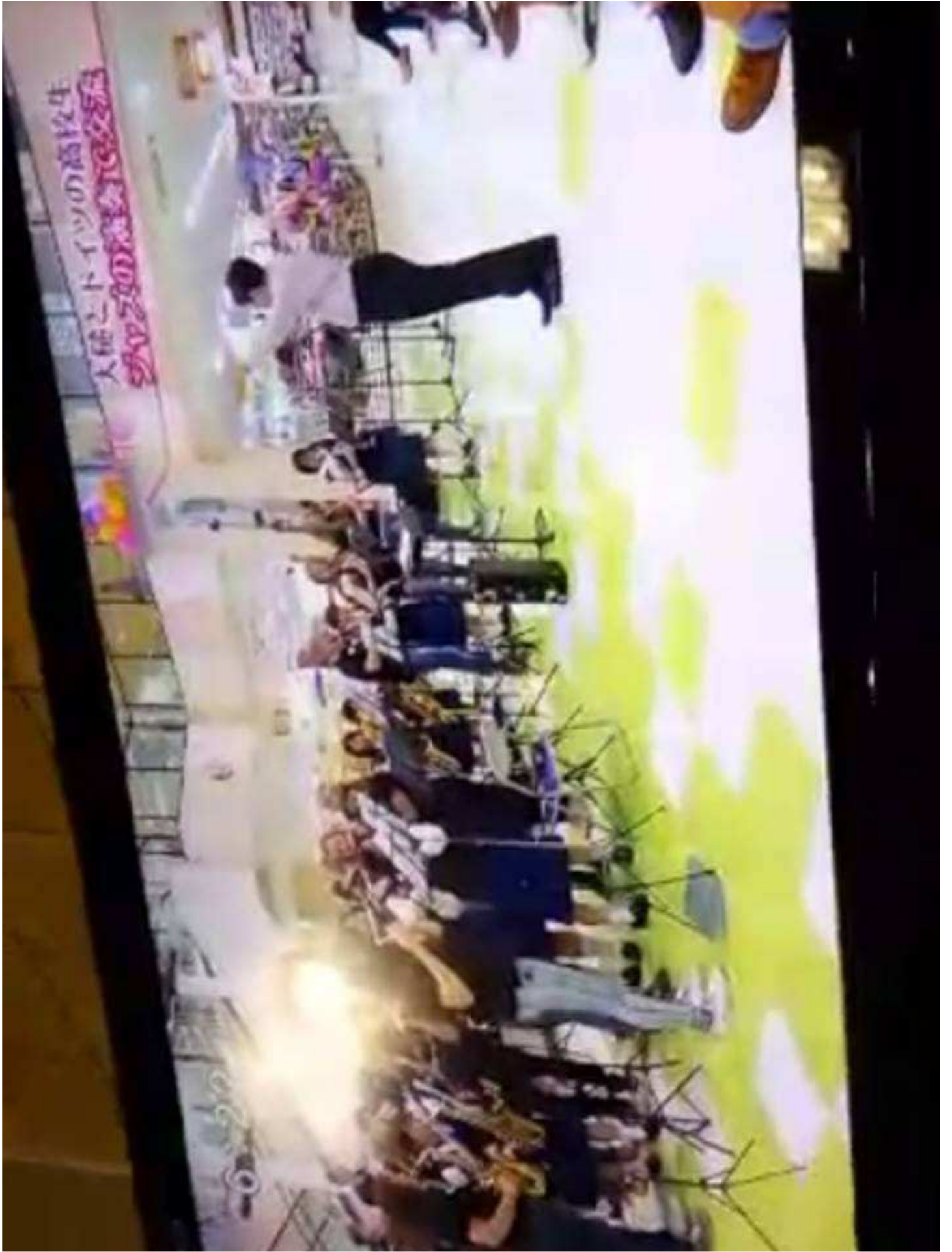
大塚とドイツの高校生  
THE 200METER CHASE

めくろはなひん

音楽であれば  
言葉がわからなくても大丈夫です

6:29











# ドイツ学生 大槌の今学ぶ 被災地視察、住民交流も

ドイツの学生ら40人が23日までの日程で来県し、大槌町を中心に被災地の現状や日本文化へ理解を深める活動を行っている。18日は同町大槌の福幸きらり商店街などを訪ね、住民と交流した。

一行は高校のビッグバンド部員や環境や建築などを学ぶ大学生らで、とちぎ目独協会（宇都宮市）や独自シナシアオーラム三陸

ウスカス市長は「これからは強い絆でパートナーシップを築いていきたい」とあいさつ。遠藤譲一久慈市長は「距離は離れていても琥珀を通じてお付き合いを深めていきたい」と述べた。

同市中町のやませ土風館で始まった写真展

復興（ビートフェルト）13日に大槌町入りし市）などの橋渡しで、た。

学生らは同商店街では、木目での餅つきに挑戦し、町民が用意したさまざまな味付けで餅を堪能した。復興支援ボランティアや大槌高校生との交流会もあ



大槌町の福幸きらり商店街で、餅つきをして住民と交流するドイツの学生たち







Diese Oberschülerinnen freuen sich auf den Besuch in OWL



The people of Tohoku have come a long way  
and are firmly going forward  
with appreciation for all your support.

